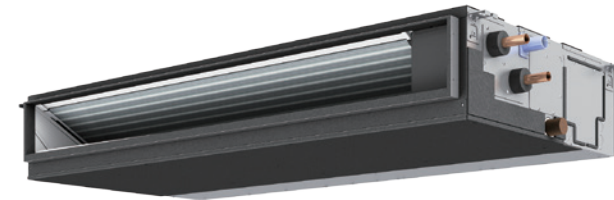


## Productfiche PEFY-WP50VMA

Binnenunit		PEFY-WP50VMA-E	
Koeling	Nominale capaciteit	kW	5,6
	Opgenomen vermogen	kW	0,14
Verwarming	Nominale capaciteit	kW	6,3
	Opgenomen vermogen	kW	0,12
Specificaties	Afmetingen (B x D x H)	mm	1100 x 732 x 250
	Gewicht	kg	31,0
	Geluidsdruk	dB(A)	26-29-34
	Luchtvolume	m <sup>3</sup> /u	870-1080-1260
Specificaties rooster	Beschikbare statische druk	Pa	35-50-70-100-150
	Afmetingen (B x D x H)	mm	-
	Gewicht	kg	-
Koeltechnische gegevens	Diameter gasleiding	"	20
	Diameter vloeistofleiding	"	20
Elektrische gegevens	Voedingsspanning	V;f;Hz	230;1;50
	Voedingskabel	mm <sup>2</sup>	3G 2,5
	Nominale stroom	A	1.15
	Afzekering	A	1.15
	Communicatiekabel	mm <sup>2</sup>	2x1,5 + S



## Fiche produit PEFY-WP50VMA

Unité intérieure		PEFY-WP50VMA-E	
Froid	Capacité nominale	kW	5,6
	Puissance absorbée	kW	0,14
Chauffage	Capacité nominale	kW	6,3
	Puissance absorbée	kW	0,12
Spécifications	Dimensions (L x P x H)	mm	1100 x 732 x 250
	Poids	kg	31,0
	Pression acoustique	dB(A)	26-29-34
	Débit d'air	m <sup>3</sup> /h	870-1080-1260
Spécifications grille	Pression statique disponible	Pa	35-50-70-100-150
	Dimensions (L x P x H)	mm	-
	Poids	kg	-
Données frigorifiques	Diamètre conduite gaz	"	20
	Diamètre conduite liquide	"	20
Données électriques	Alimentation électrique	V;ph;Hz	230;1;50
	Câble d'alimentation	mm <sup>2</sup>	3G 2,5
	Intensité nominale	A	1.15
	Taille de fusible recommandée	A	1.15
	Câble de communication	mm <sup>2</sup>	2x1,5 + S

